

Hvordan legge til skrivere fra privat PC

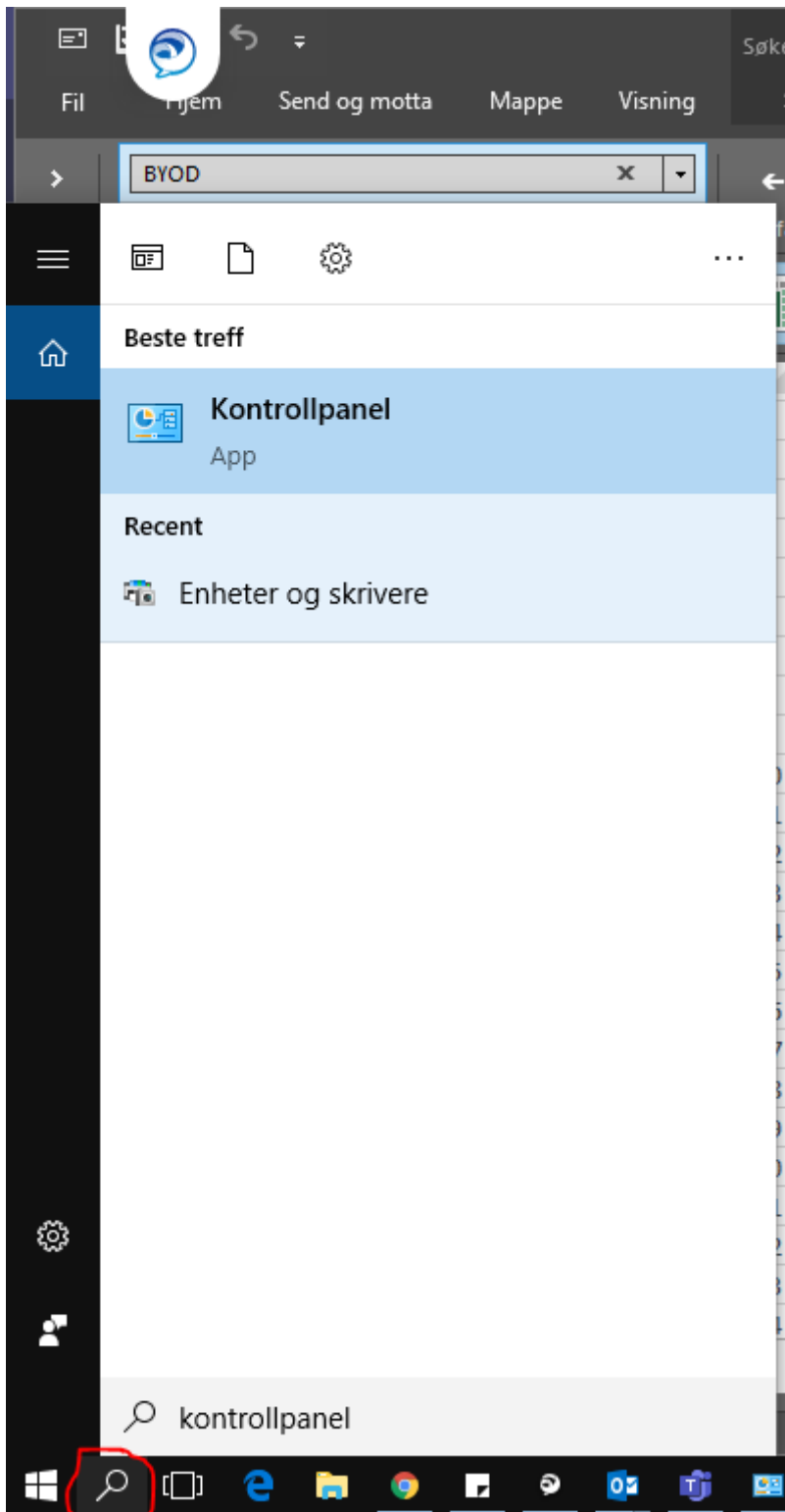
VG-1 elever, VG-2 elever og andre kan legge til enkelte av skolens skrivere på privat PC.

Oversikt over disse skriversne finnes nederst i dokumentet.

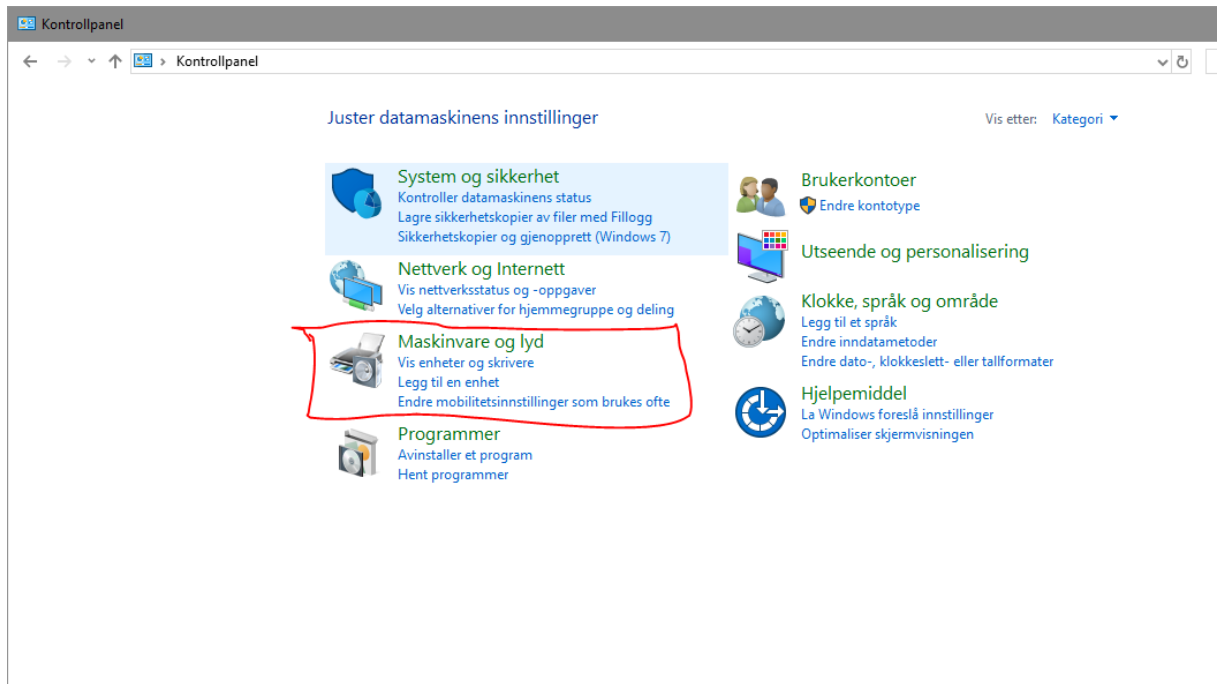
Oversikten oppdateres.

Oppskrift for Windows

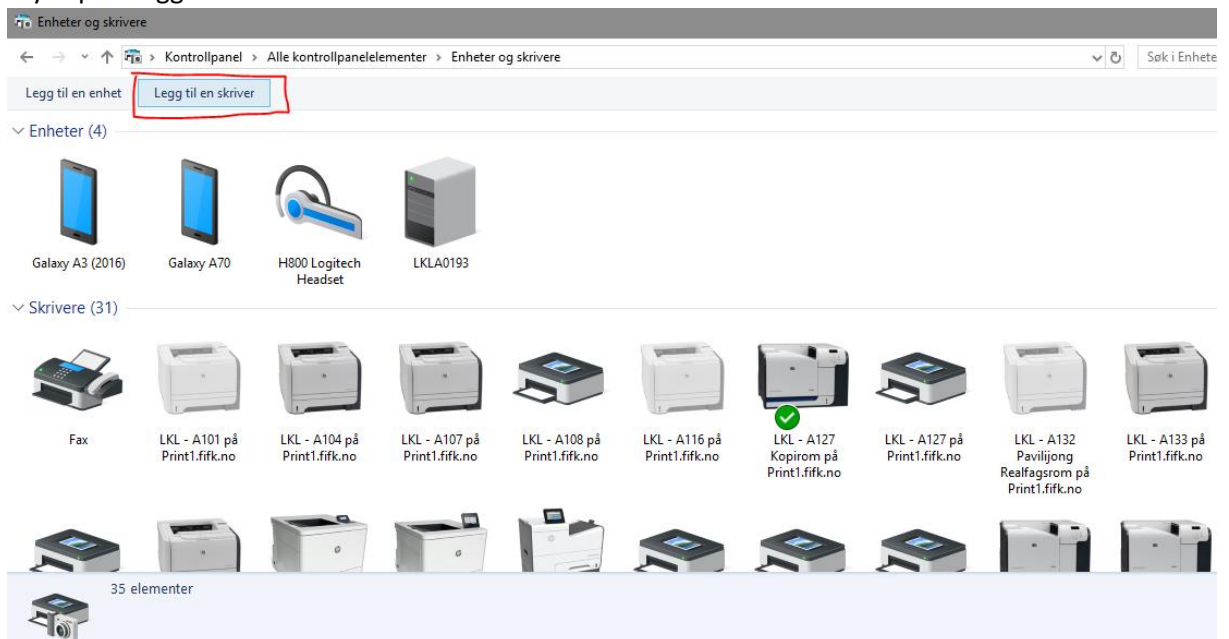
1. Trykk på søkeknappen nede i venstre hjørne av skjermen.
2. Skriv inn kontrollpanel, og trykk på kontrollpanelappen. Se bildet under.



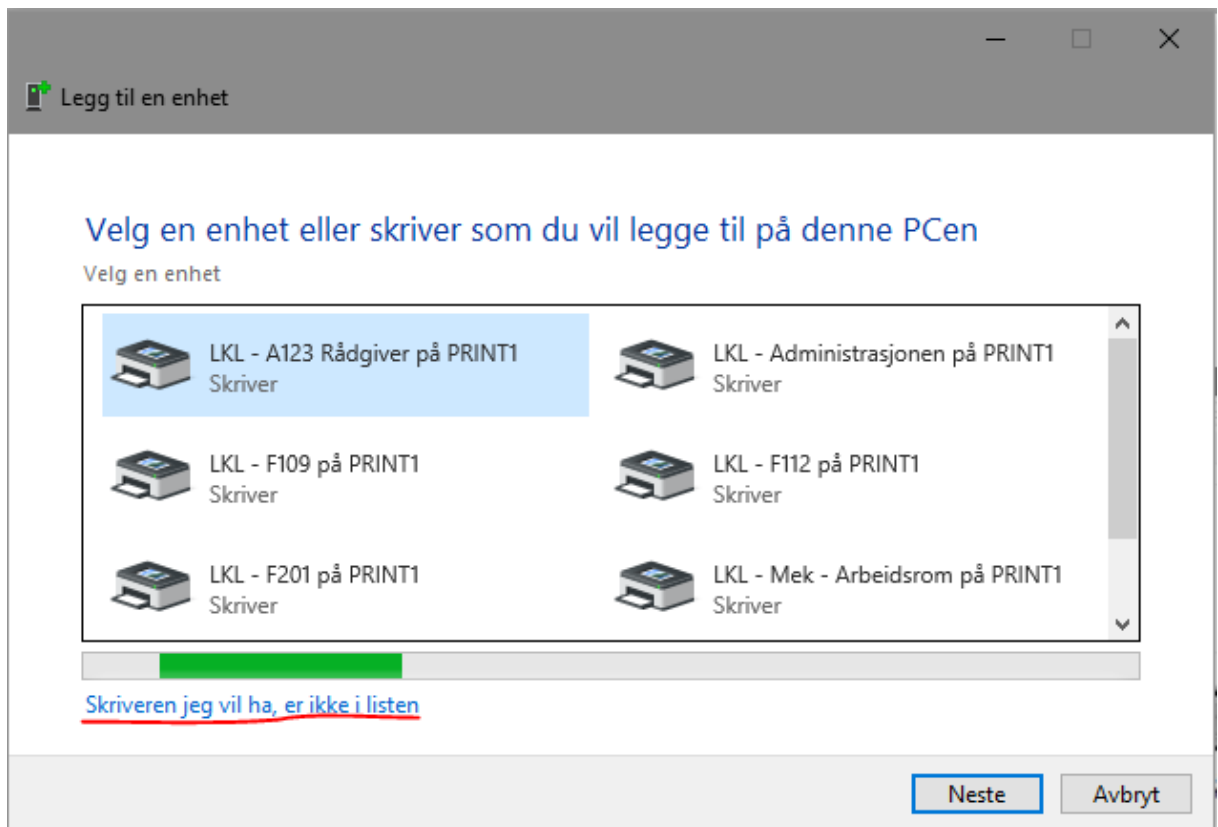
3. Trykk på «Vis enheter og skrivere» under Maskinvare og lyd.



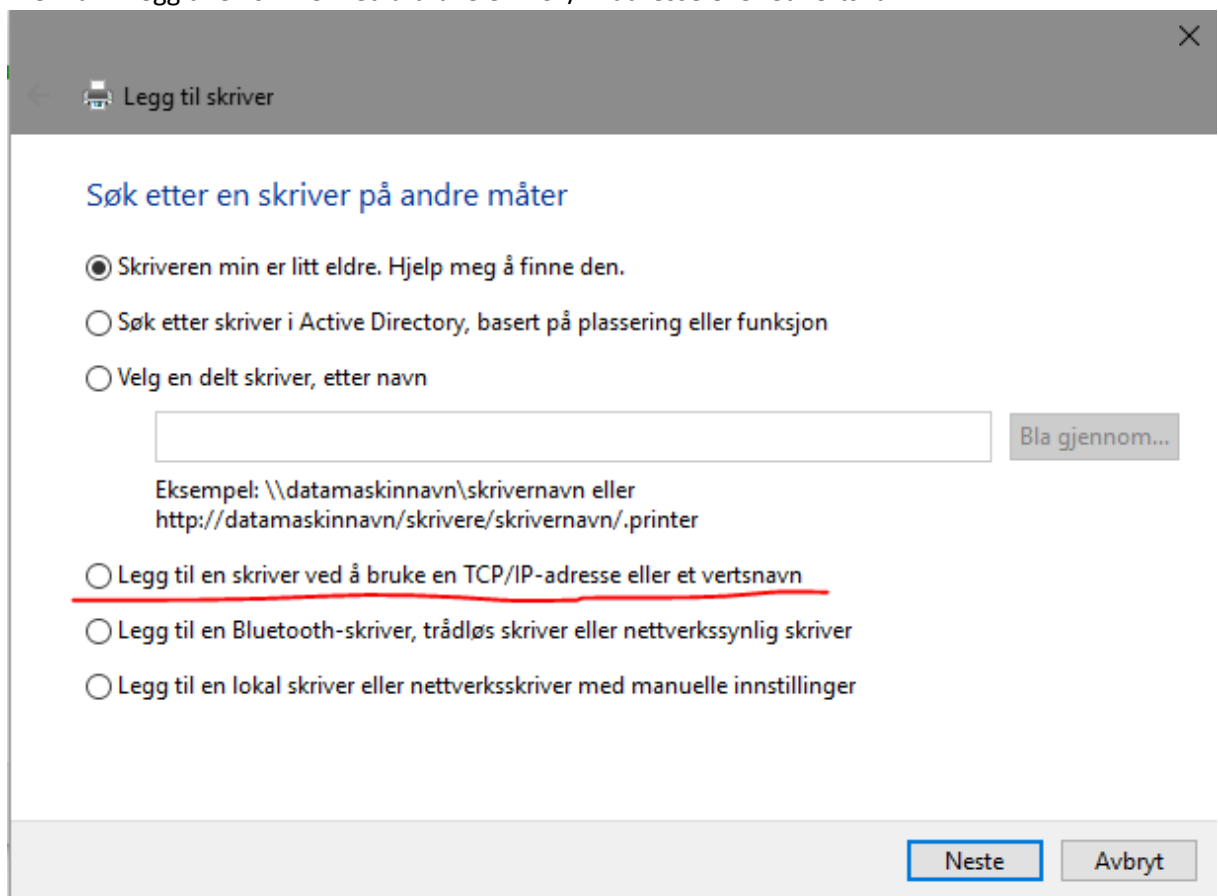
4. Trykk på «Legg til en skriver»



5. Trykk på «Skriveren jeg vil ha, er ikke i listen»:



6. Merk av «Legg til en skriver ved å bruke en TCP/IP-adresse eller et vertsnavn»



- Under feltet vertsnavn eller IP-adresse skriver du fifk.vgs.no. Portnavn finner du under oversikten over portnavn og IP-adresser i regnearket under.



← Legg til skriver

Skriv inn et skriververtsnavn eller -IP-adresse

Enhetstype:

Vertsnavn eller IP-adresse:

Portnavn:

Spør skriveren, og velg hvilken driver som skal brukes automatisk

Neste

Avbryt

For eksempel har vi valgt skriveren LKL – F201 i eksempelet over.

Oversikt over skrivere og IP-adresser ved Lakselv VGS

	A	B	C	D
1	Navn	Modell	Port, host og sharen	IP
2	LKL - F131	HP Laserjet P2055dn	plkl01.fifk.vgs.no	172.20.128.75
4	LKL - A104	HP Laserjet P2055dn	plkl03.fifk.vgs.no	172.20.128.84
5	LKL - A107	HP Laserjet P2055dn	plkl04.fifk.vgs.no	172.20.128.44
6	LKL - A108	HP Laserjet P2055dn	plkl05.fifk.vgs.no	172.20.128.109
7	LKL - A133	HP Laserjet P2055dn	plkl06.fifk.vgs.no	172.20.128.45
9	LKL - Bibliotek	HP Color LaserJet M552	plkl08.fifk.vgs.no	172.20.128.41
11	LKL - F201	HP Color LaserJet Pro MFP M479fdw	plkl10.fifk.vgs.no	172.20.128.32
12	LKL - F202	HP PageWide Color 556	plkl11.fifk.vgs.no	172.20.128.40
14	LKL - F223	HP LaserJet P2055dn	plkl13.fifk.vgs.no	172.20.128.58
17	LKL - Mek	HP LaserJet P2055dn	plkl16.fifk.vgs.no	172.20.128.36
19	LKL - A127 Kopirom	HP Color LaserJet M553	plkl18.fifk.vgs.no	172.20.128.63